

Icontrack

IF01

Interface USB a PC + Software

El *datalogger* de temperatura Icontrack se configura conectándolo a un PC mediante el *interface* IF01 y con un cable a cualquier puerto USB del ordenador. El *interface* dispone de dos conexiones USB tipo B, una es para la salida de datos al ordenador y el otro para una memoria interna.

Software. El programa de gestión está contenido en una memoria USB dentro del interface. Se puede actualizar descargándolo de la web y almacenándolo en el mismo interface. De este modo puede ser instalado en cualquier PC y siempre la versión más actual.



Formato de pedido

Modelo

IF01

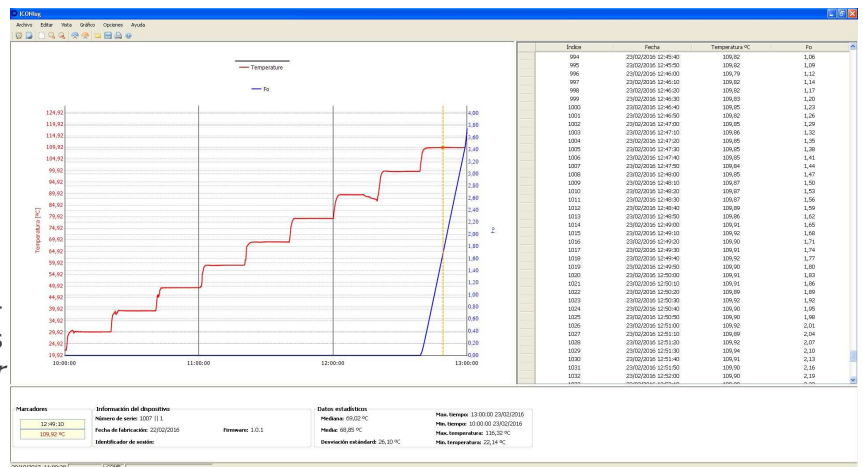
ICONLog

Software

El software ICONLog es la herramienta para configurar, leer y analizar los datos obtenidos desde del *datalogger* Icontrack.

Con este software es posible:

- Programar y leer el *datalogger*
- Exportar datos en formato CSV y TXT
- Imprimir informe pudiendo elegir qué información se desea visualizar (datos, tabla o información general)
- Cálculo de F0
- Estimación de la duración de la batería
- Representación tabulada y gráfica de los datos (con posibilidad de zoom)
- Datos encriptados y protegidos contra cualquier manipulación
- Posibilidad de personalizar los informes con el nombre y el logotipo del usuario.



Ejemplo: IF01

Interface conectable a puerto USB

Accesorios

El interface no requiere de accesorios adicionales

ICON INNOVACION S.L.

Camí del Mig, 62-64 Carrer D 15B

08349 – CABRERA DE MAR (Barcelona)

Tel: 937593885

Fax: 937593724

www.icontrack.eu

info@icontrack.eu